

ECOLE DE CIRQUE DE LYON



Formation préparatoire
aux arts du cirque
2010-2012



Ecole de Cirque de Lyon / MJC Ménéval
29 avenue de Ménéval / 69005 LYON / TEL : 04 72 38 81 61
contact@ecoledecirquedelyon.com / www.ecoledecirquedelyon.com

L'ECOLE DE CIRQUE DE LYON



L'Ecole de Cirque de Lyon est un lieu de formation, de convivialité et de soutien à la jeune création.

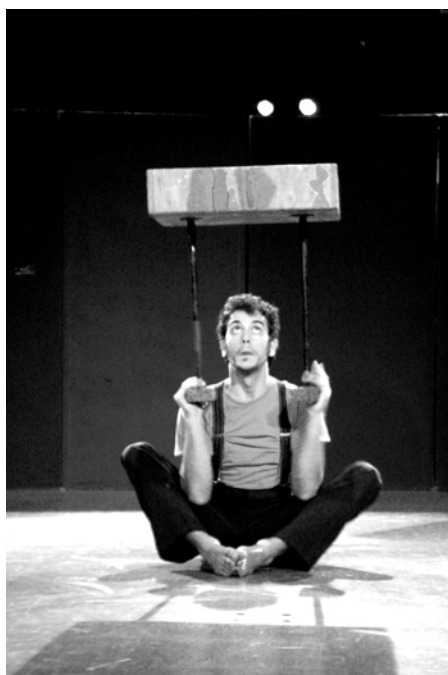
Elle s'est développée avec deux objectifs :

- la découverte des arts du cirque par la pratique
- la formation des jeunes artistes circassiens.

L'Ecole de Cirque de Lyon est agréée niveau I et II par la Fédération Française des Ecoles de Cirque (FFEC), qui reconnaît ainsi la qualité de son travail de formation, dans le respect de la sécurité, de la santé et de l'épanouissement de l'individu. L'Ecole est également engagée dans la Fédération Européenne des Ecoles de Cirque (FEDEC).

Née en 1992 dans les locaux de la MJC Ménival, l'école de cirque est pleinement intégrée à son quartier où elle se veut un acteur dynamique du développement social et de l'ouverture culturelle en travaillant au quotidien avec les acteurs du champ socio-éducatif.

L'expertise qu'elle a pu construire dans la proximité lui permet, aujourd'hui, de mener ou d'accompagner des actions de médiation à l'échelle de l'agglomération, du département et de la région en partenariat étroit avec les institutions culturelles et les professionnels engagés dans le développement des arts du cirque. Ses missions sont structurées en six secteurs :



Pratiques amateurs

Ateliers et stages à destination des enfants, adolescents et adultes

Médiation et éducation artistiques

Parcours d'enseignement et d'éducation artistique (« Ateliers nomades »)

Accompagnement professionnel

Dans le cadre du dispositif « Scène Découverte » l'école accompagne des jeunes artistes émergents

Appui pédagogique

Lieu ressource départemental dans la transmission des arts du cirque

Manifestations culturelles

Évènements et spectacles autour des arts du cirque

Formations

Formations fédérales et formation préparatoire aux arts du cirque

Ces différentes activités répondent au projet éducatif global de l'Ecole de Cirque de Lyon : pour un cirque fédérateur, citoyen et créatif.

LA FORMATION PRÉPARATOIRE AUX ARTS DU CIRQUE



Les objectifs

La formation préparatoire aux arts du cirque a pour objectif de préparer les élèves aux concours des écoles de cirque nationales et internationales tout en accompagnant l'éclosion de personnalités artistiques singulières.

Elle se déroule sur 2 années, de septembre 2010 à juin 2012 et concerne douze élèves par promotion.

La démarche

- Développer ses capacités physiques et créatives
- Développer sa propre technique de cirque
- Laisser émerger la personnalité artistique et explorer son propre langage
- Connaître son corps, apprendre à gérer son potentiel sur la durée
- Donner une ouverture sur le monde artistique et sur la réalité professionnelle



Le contenu

Durée totale sur 2 ans : 2100 h dont 1890 h en centre et 210 h en entreprise

30 heures hebdomadaires en moyenne

La première année permettra de mettre en place un travail corporel et artistique régulier tout en créant des passerelles permanentes entre le corps, le jeu et le mouvement. Un travail de découverte et d'apprentissage des disciplines circassiennes sera mis en place, ainsi qu'un projet de création collective.

La deuxième année continuera ce travail tout en développant un travail beaucoup plus individualisé autour des spécialisations et de la préparation aux concours des écoles.

Module corporel

Développer les capacités physiques inhérentes à la pratique du cirque

- Préparation corporelle
- Acrobatie
- Trampoline
- Equilibre statique
- Danse et mouvement

Module mise en jeu

Développer ses capacités créatives, se mettre en jeu

- Corps en jeu
- Art clownesque
- Accompagnement à la recherche
- Présentations au public
(Travaux en Cours, ateliers ouverts)

Module spécialisations

Amorcer et développer une démarche de spécialisation

- Disciplines aériennes
- Manipulation d'objets
- Disciplines acrobatiques spécifiques
- Equilibre sur matériel

Module connaissances

Mieux connaître son corps, l'environnement artistique et culturel

- Gestion et administration du spectacle vivant
- Histoire et environnement des arts du cirque
- Santé : anatomie, diététique, prévention
- Accompagnement Multimédia
- Technique et sécurité

Module pratique

Immersion dans le milieu professionnel

- Stages en entreprise
- Organisation de manifestations
- Parcours du spectateur

Module « passerelles »

C'est un module transversal aux autres, il a pour objectif de :

- Créer du lien et des résonances entre les différents apprentissages et les différentes disciplines, corporelles et créatives.
- Permettre un travail en lien avec des artistes par des master class avec des compagnies en résidence à l'Ecole de Cirque de Lyon et aux Subsistances.
- Mettre en place des modules de formation en commun avec Arc en Cirque, Centre des Arts du Cirque de Chambéry.

L'ÉQUIPE PÉDAGOGIQUE



Coordination générale :

Eve Domenach

Coordination artistique :

Johan Lescop, Compagnie Du Hoquet

Préparation corporelle & suivi santé :

Myriam Prager est responsable de la préparation corporelle et la référente Santé de l'École de Cirque de Lyon. Elle est secondée par une ostéopathe en formation. Jean-Christophe Chapon intervient ponctuellement en préparation physique douce.

Disciplines acrobatiques :

Guillaume Sauzay est en charge de l'apprentissage acrobatique. Des intervenants ponctuels proposent différentes approches acrobatiques (mouvement, trampoline, portés acrobatiques, mât, acrobaties au sol) : Mathurin Bolze, Cie Prise de pieds, Cie Virevolt, Yohan Bourgeois, Vincent Martinez, Alexandre Pirronne.



Corps en jeu et accompagnement à la création :

Johan Lescop, Carole Gentil & Christophe Guétat interviennent sous forme de mini-stages ou de journées de jeu, ils suivent aussi les élèves dans leur travail de recherches et d'écriture.

Danse et mouvements :

Frédéric Verschoore & Isabelle Leroy interviennent sous forme d'ateliers hebdomadaires et de modules de recherches et d'improvisation.

Équilibre :

Pascal Nolin ouvre son cours d'équilibre aux artistes partenaires, il suit également les élèves se spécialisant en Équilibre.

Aériens :

Myriam Prager suit les élèves qui se spécialisent dans les disciplines aériennes.

Manipulation d'objets :

Jean-Christophe Chapon suit les élèves qui se spécialisent en jonglage.

Clown :

Christophe Guétat organise avec la Compagnie « Les Veilleurs », plusieurs stages de clown.

Panorama des arts du cirque (histoire et évolution) : Eve Domenach

Accompagnement multimédia : Nadège Cunin et Marie Desnoyers suivent les projets multimédia des élèves.

Spécialités : D'autres intervenants artistiques et techniques rejoignent l'équipe pédagogique en fonction des spécialités (Fil, mât, portés, monocycle...) et des projets de création.

LA M.J.C. MÉNIVAL MET À DISPOSITION



Ses locaux :

- Une salle d'entraînement et de spectacle équipée (l'Hexagone)
- Une salle de musculation
- Un dojo et une salle de danse
- Des salles de réunion et une salle multimédia
- Un foyer équipé d'une cuisine

et son matériel :

- Piste d'acrobatie, tapis d'acro et de réception
- Grand trampoline
- Aériens (trapèzes, cordes, tissus, sangles, mât...)
- Matériel de jonglerie, d'équilibre
- Matériel de musculation
- Équipement son et lumière
- Equipement de sécurité
- Équipement multimédia
- Ressources pédagogiques

La formation se déroule également dans d'autres lieux :

- Les Subsistances (Plateau 4)
- Terrains de sport du quartier
- Gymnase Diderot
- Locaux de la Compagnie « Les Veilleurs »



LES PARTENAIRES

L'agglomération lyonnaise est très dynamique culturellement : de nombreux théâtres, salles de spectacles, musées proposent une offre culturelle riche et variée. Les partenariats de l'école permettent aux élèves de bénéficier d'actions de médiations et de tarifs préférentiels.

L'équipe de l'Ecole de Cirque de Lyon accorde une grande importance aux échanges et aux rencontres entre artistes professionnelles, amateurs, jeunes en formation.

Elle est activement engagée dans la Fédération Régionale des Écoles de Cirque en Rhône-Alpes. Les élèves de la formation professionnelle participent activement à l'organisation des Rencontres Régionales annuelles, ainsi qu'à de nombreux événements artistiques et culturels.

L'Ecole de Cirque de Lyon travaille en étroite collaboration avec de nombreux partenaires artistiques et culturels : Les Subsistances, la Cascade, Regards et mouvement (Pontempyrat), la Cie MPTA / Mathurin Bolze, la Cie Les Veilleurs, la Cie Virevolt, la Cie Prise de Pied, la Cie Albatros, la Biennale de la Danse, le Conservatoire de Lyon.

Un partenariat privilégié autour de la formation est mis en place avec les Subsistances (entraînement, master-class, parcours du spectateur) et Arc en Cirque, Centre des Arts du Cirque de Chambéry (modules croisés, master-class).

LES MODALITÉS DE CANDIDATURE



L'Ecole de Cirque de Lyon délivre une formation préparatoire aux arts du cirque, conventionnée et subventionnée par la Région Rhône-Alpes.

La formation est ouverte à tous, français ou étrangers, à partir de 17 ans et jusqu'à 26 ans.

Coût de la formation : gratuité.

Statut des élèves : en cours.

Pour être candidat :

- Avoir une pratique corporelle (artistique et/ou sportive)
- Avoir des bases acrobatiques
- Bénéficier d'une bonne condition physique
- Forte motivation
- Avoir une sensibilité artistique

Les étapes de sélection :

- Télécharger le dossier d'inscription à partir du 15 mars 2010 sur le site de l'Ecole de Cirque de Lyon : www.ecoledecirquedelyon.com

- Ou envoyer une enveloppe grand format à vos nom et adresse et affranchie à 0,88 euros pour la France et au tarif en vigueur pour l'étranger

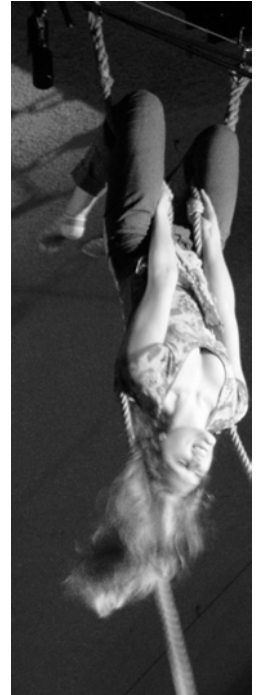
Ecole de Cirque de Lyon
29 avenue de Ménival
69005 Lyon

- Rendre le dossier dûment rempli ainsi que les pièces demandées avant le **30 mai 2010**.

Les candidats sélectionnés sur dossier recevront une convocation pour une journée de sélection **mercredi 23 juin, jeudi 24 juin ou vendredi 25 juin 2010**.

Contenu de la journée de sélection :

- Mises en situation en ateliers (préparation physique, danse, acrobatie)
- Entretien individuel
- Présentation scénique de 3 minutes



LES INFOS PRATIQUES



L'Equipe permanente :

Coordinatrice générale : Eve Domenach
Assistante de communication : Nadège Cunin
Coordinateur des pratiques amateurs et « Chantiers Nomades » : Hervé Burrial
Assistants techniques et pédagogiques : Xavier Eripel, Aurélie Dusseune, Alexandre Pirrone

Contacts utiles :

Mission locale de Lyon : 04 72 56 99 99

FFEC (Fédération Française des Écoles de Cirque)
www.ffec.asso.fr

FEDEC (Fédération Européenne Des Ecoles de Cirque)
www.fedec.net



Se rendre à l'École de Cirque de Lyon

En voiture :

En venant de Lyon, prendre le Tunnel de Fourvière direction « Paris », puis la sortie « Ménival / Tassin ».

En transport en commun :

Métro ligne D arrêt « Gorge de Loup », puis bus n°74 ou 72, arrêt « Ménival / Ste Anne ».

ECOLE DE CIRQUE DE LYON

29 avenue de Ménival

69005 LYON

Tel : 04 72 38 81 61

Fax : 04 78 25 69 86

Mail : contact@ecoledecirquedelyon.com

www.ecoledecirquedelyon.com

